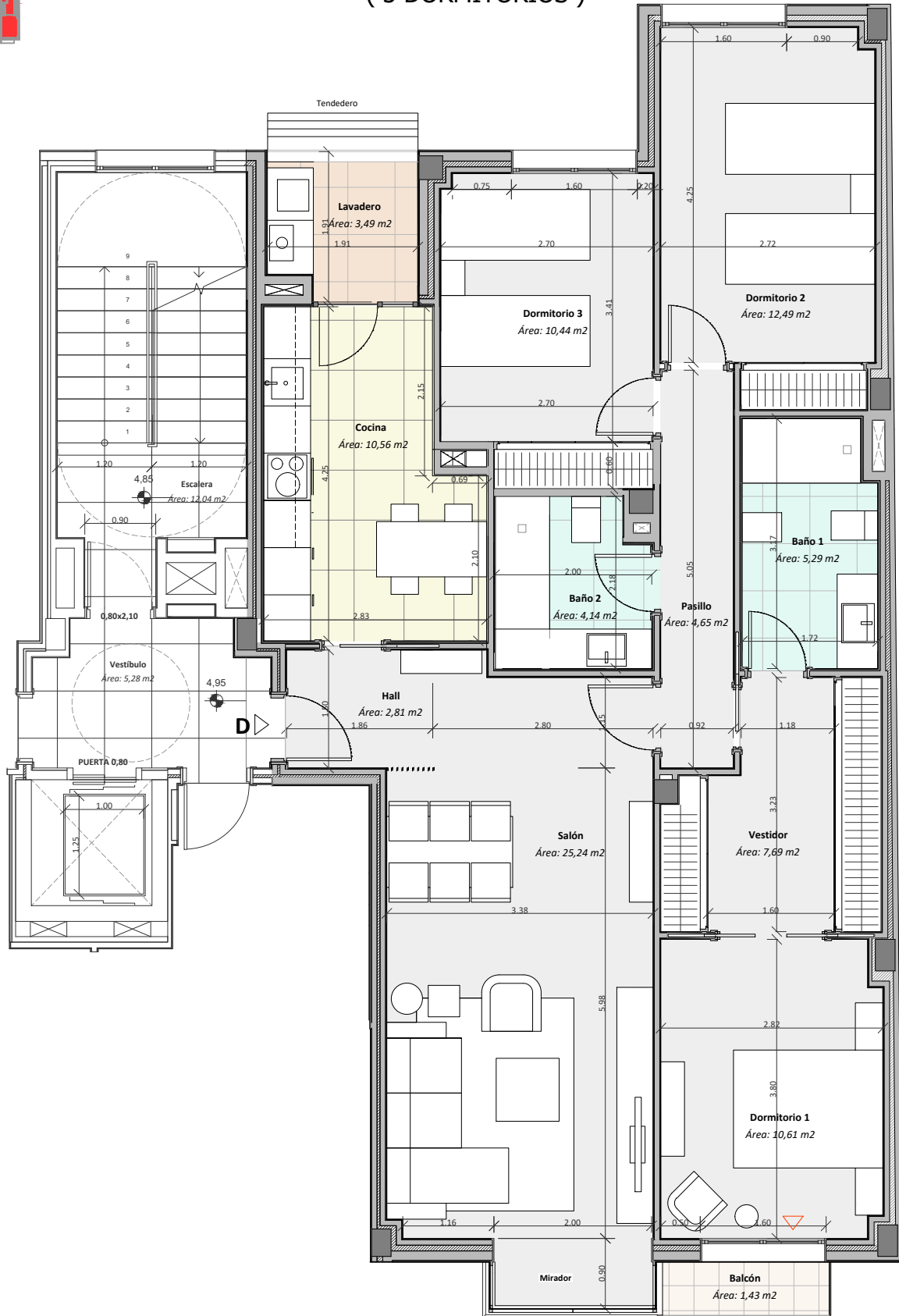
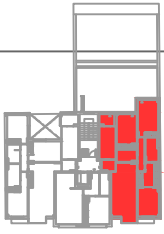


# 12 VIVIENDAS ,GARAJES Y TRASTEROS

## VIVIENDA TIPO D ( PLANTA 2-3)

( 3 DORMITORIOS )



Esta documentación es orientativa , pudiendo estar sujeta a modificaciones por indicación de la propiedad, la dirección de obra o la administración competente. Por tanto no puede considerarse como obligación contractual, sino como información de carácter general. La situación del mobiliario, sanitarios y elementos auxiliares se grafa de modo orientativo. La superficie construida es sin incluir la parte proporcional de las zonas comunes del edificio.

SUPERFICIE CONTRUIDA	113,79 m <sup>2</sup>
SUPERFICIE ÚTIL	97,41 m <sup>2</sup>
BALCÓN	1,43 m <sup>2</sup>
Nº VIVIENDAS	2